

# UNSER TEAM FÜR KLAUS

**E**s ist mir ein besonderes Anliegen, dass es in Klaus wieder eine Begegnungsstätte für die Menschen gibt. Das Gasthaus-Sterben hat auch unseren Ort nicht verschont. Deshalb brauchen wir eine Alternative, ein Haus mit vielfältiger Nutzung: Gastbetrieb, Lerncafé, Kurs- und Kulturangebote – alles unter einem Dach, möglichst ehrenamtlich geführt und ohne Konsumzwang. Für ein solches Konzept setze ich mich ein!

Viele junge Leute ziehen aus Klaus weg, weil sie in ihrem Heimatdorf keine leistbare Wohnung finden. Auch gibt es zu wenig altersgerechte und barrierefreie, leistbare Wohnungen. Wir brauchen Konzepte, um eine gute Durchmischung der Gesellschafts- und Altersschichten in unserem Dorf zu erhalten. Solidarität mit allen Mitbürgerinnen und Mitbürgern ist mir wichtig!  
Als erfahrene Lehrerin und als langjährige Vereinsobfrau habe ich stets die verlässliche und kompetente Zusammenarbeit in verschiedensten Teams



1. DIANA MALIN

gepflegt und geschätzt. So will ich es auch mit der Arbeit als Gemeindevertreterin halten. Emotional bin ich der Gemeinde Klaus verbunden, weil ich hier seit nun mehr als 20 Jahren lebe, meine Kinder ein

schönes Aufwachsen hatten und mein Partner und ich einen großen Freundeskreis im Ort haben. Der Ort, seine Menschen und seine Entwicklung liegen mir am Herzen.

**K**laus hat für seine Bewohner sehr viel zu bieten: Schöne Wohnlagen, ausgezeichnete Bildungseinrichtungen, eine lebendige Vereinsvielfalt und schöne Plätze in freier Natur. In erfolgreichen Betrieben finden viele Menschen attraktive Arbeitsplätze.

Kein Wunder, dass viele Menschen in Klaus wohnen und sich wohlfühlen wollen – entsprechend knapp ist erschwinglicher Wohnraum. Die Gemeinde muss aktiv werden, um jungen Klausfrauen und Klausern die Gründung einer Familie in ihrer Heimatgemeinde zu ermöglichen. Unsere Nachbargemeinde Fraxern macht es vor: Gemeinsam mit einer Wohnbaugesellschaft werden gerade Niedrigenergiehäuser mit 20 Wohnungen errichtet, deren Vergabe ausschließlich durch die Gemeinde erfolgen soll. Hohe Gebühren und Abgaben an die Gemeinde spüren alle. Besonders Familien brauchen eine Entlastung. Es gibt



2. MARTIN SCHÖCH

Einsparungspotential, das dafür genutzt werden kann. Wir Sozialdemokraten haben in der Gemeinde oft bewiesen, dass wir gute Vorschläge

anderer Fraktionen unterstützen. Aber bei Ungerechtigkeiten und Fehlentwicklungen erheben wir unsere Stimme.

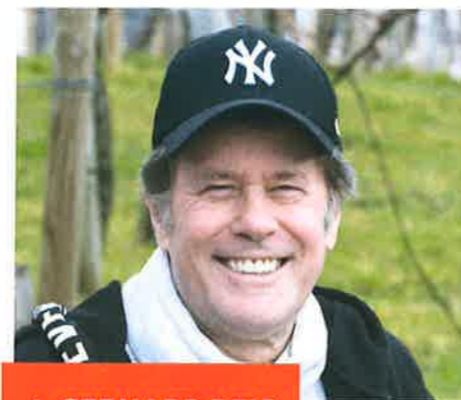
**M**einen Berufsalltag als Physiotherapeutin bereichern Gespräche mit den unterschiedlichsten Menschen, ihren Lebenssituationen und Lebensgeschichten.

Als Mutter ist es mir wichtig, dass alle jungen Menschen Chancengleichheit im Bildungssystem haben, ihren Bewegungsdrang, ihre Kreativität und ihr soziales Engagement ausleben können. Ein nachhaltiger, gesunder Lebensstil und der Schutz der Umwelt und Natur sind mir besonders wichtig. Dafür möchte ich auch andere begeistern!

Warum ich die Liste Sozialdemokraten und Parteilose Klaus unterstütze? Weil ich gerne den Zusammenhalt im Ort stärken möchte und durch zukunftsorientiertes Denken und Handeln das "Wohlfühlen in Klaus" für uns alle erhalten und fördern möchte.



3. DORIS LUDESCHER



4. GERHARD REIS



5. ALEXANDRA HELBOK



7. REGINA MAYER



8. NORBERT JUSSEL



9. WERNER FEND

MIT HERZ UND VERSTAND FÜR  
**KLAUS.**

# UNSER EINSATZ FÜR KLAUS



## UNSERE ARBEITSWEISE

- Genau zuhören, kompetent mitreden, sachlich informieren und überlegt handeln. Wir sind verlässliche Teamplayer.
- Ein wichtiges Medium zur Kommunikation mit den Bürgerinnen und Bürgern soll unsere Internetseite [www.spoe-klaus.at](http://www.spoe-klaus.at) sein.

## UNSERE THEMEN

- Leistbares Wohnen um einen Abgang der Jugend in besser geförderte Gemeinden zu vermeiden
- Sorgsamer und nachhaltiger Umgang mit Grund und Boden
- Klar ausgewiesene Klimaschutzaktivitäten der Gemeinde und der Betriebe
- Eine Begegnungsstätte zur Bereicherung des Soziallebens im Dorf
- Ideelle und finanzielle Wertschätzung von sozialem Engagement der Vereine oder von Eigeninitiativen (z. B. Jugendarbeit, Unterstützung von älteren Menschen, Integrationsarbeit für Menschen mit Behinderung wie auch von Menschen mit Migrationshintergrund)
- Befragung zur Zufriedenheit mit der Gesundheitsversorgung
- Attraktive Arbeitsplätze mit klaren Rahmenbedingungen
- Transparenter Umgang mit den Finanzen
- Nachvollziehbare, gesetzeskonforme Entscheidungen

Stimmzettel für die Wahl der Gemeindevertretung

## Sozialdemokraten und Parteifreie Klaus

Wahlwerber:

1. Malin Diana, MA, Schulische Heilpädagogin, 1969, Gartenstraße 13a
2. Schöch Martin, Berufsschullehrer, 1962, Sattelberg 14
3. Ludescher Doris, Physiotherapeutin, 1969, Im Tobel 9a
4. MMag. Dr. Reis Gerhard, Lehrer, 1950, Fremder Wies 1
5. Helbok Alexandra, Kfm. Angestellte, 1970, Vorstadt 17
6. Bohnenberger Alexander, Angestellter, 1962, Römerweg 28/3
7. Mayer Regina, Selbständig, 1983, Hohlweg 3a
8. Jussel Norbert, Pensionist, 1950, Schmalzgasse 4
9. Fend Werner, Arbeiter, 1958, Sattelberg 101

**Wir bitten Sie bei der Wahl am 15. März um Ihr Vertrauen.**

**Infos auf [www.spoe-klaus.at](http://www.spoe-klaus.at)**

März 2020

MIT HERZ UND VERSTAND  
FÜR KLAUS.

SPÖ  
UND PARTEIFREIE

**AM 15. MÄRZ FÜR SOZIALDEMOKRATEN  
UND PARTEIFREIE STIMMEN**



Unser Ziel: Ein Klaus, das allen eine gute Lebensqualität bietet.

Die richtige Wahl für Klaus  
am 15. März:  
**SPÖ und Parteifreie**

Das Team Sozialdemokraten und Parteifreie Klaus möchte sich mit Herz und Verstand in den nächsten Jahren für unsere schöne Gemeinde und die Bewohner einsetzen.

## POLITIK FÜR DIE MENSCHEN

Die Lebensqualität in Klaus für Jung und Alt, für „Urklauer“ und für „Zugezogene“, für Familien und für Alleinstehende zu erhalten und zu optimieren ist unser Anliegen. Offenheit, Optimismus und Freude am gemeinsamen Tun unser Motto.

## DAS GESPRÄCH SUCHEN

Alleingänge von Personen und Interessensgruppen führen nicht zu guten Lösungen. Die Vielfalt der Meinungen muss gehört werden. Gespräche, gegenseitige Wertschätzung und Vertrauen sind gefragt.